

Caso Clínico

Doble curva

Andrés E. López

Especialista en Endodoncia - Universidad Maimónides
Argentina

Pulpitis Irreversible

Pieza 47

- Paciente derivado a endodoncia por dolor.
- Femenino, 68 años, sintomático.
- **Exámenes clínicos:**
 - No presenta caries,
 - Restauración de amalgama MO.
 - Muestra salud periodontal
 - **Futuro pilar de apoyo de PPR**
- **Tests diagnósticos:**
 - Palpación (-)
 - Percusión vertical y horizontal (+)
 - Cambios térmicos (+)
 - Transiluminación: s/p
- **Diagnóstico presuntivo: pulpitis irreversible**

Andrés E. López

Especialista en Endodoncia - Universidad Maimónides
Argentina

Examen radiográfico:

- No presenta caries
- Restauración de amalgama MO.
- Muestra salud periodontal
- Cámara pulpar muy estrecha
- Conductos muy finos
- Importante doble curva en raíz mesial
- Curva apical en raíz distal



Andrés E. López

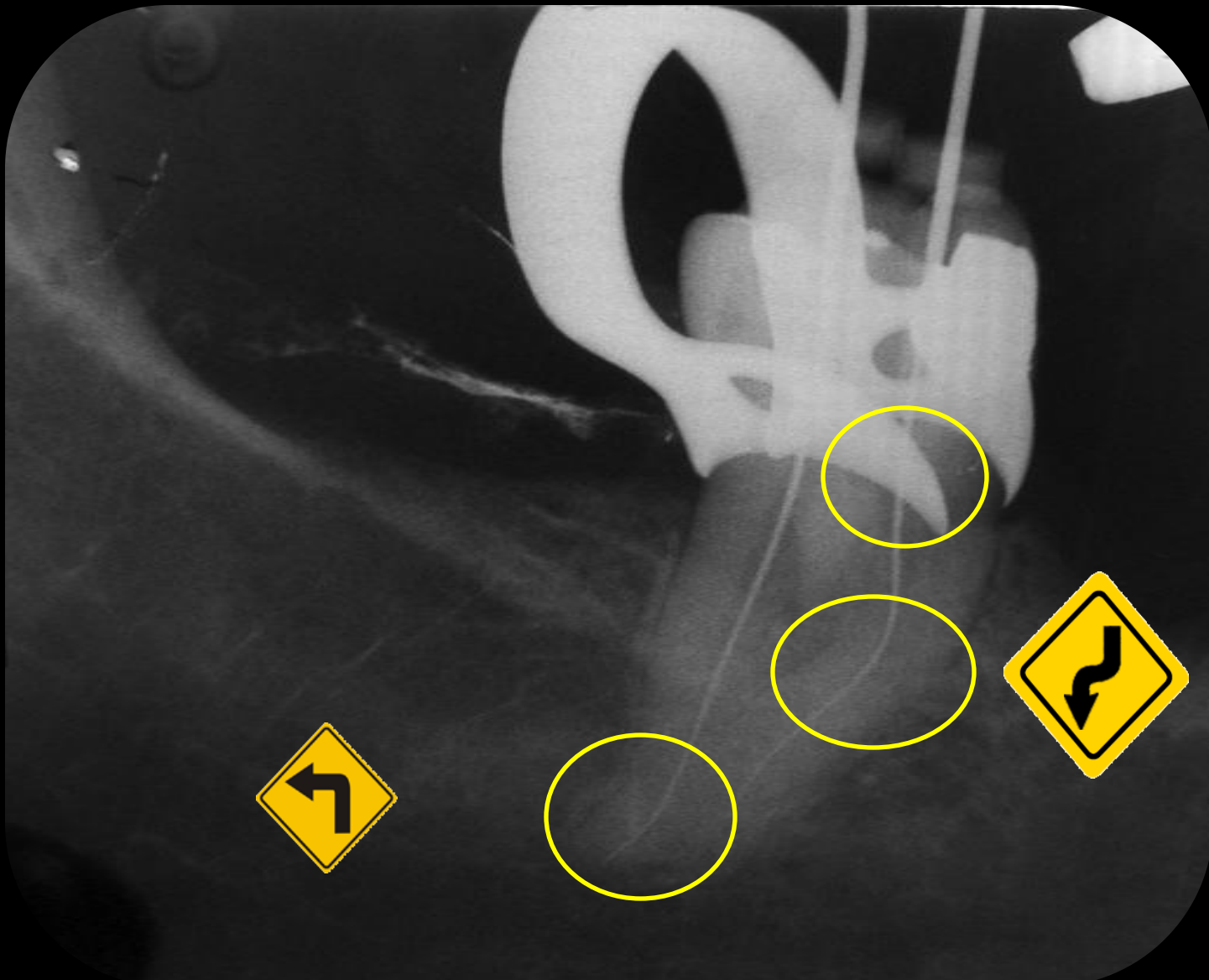
Especialista en Endodoncia - Universidad Maimónides
Argentina

Primer Sesión:

- Anestesia
- Aislamiento absoluto
- Apertura: con cuidado de no tocar el piso de cámara
- Localización de conductos
- Pre gates: 08 -10 -15 -20.
- LAE: hay permeabilidad
- Conductometría (sin GG)
- Tiempo 1.30hs, se procede a cerrar y continuar en 2º sesión.

Andrés E. López

Especialista en Endodoncia - Universidad Maimónides
Argentina



Andrés E. López

Especialista en Endodoncia - Universidad Maimónides
Argentina

Segunda Sesión:

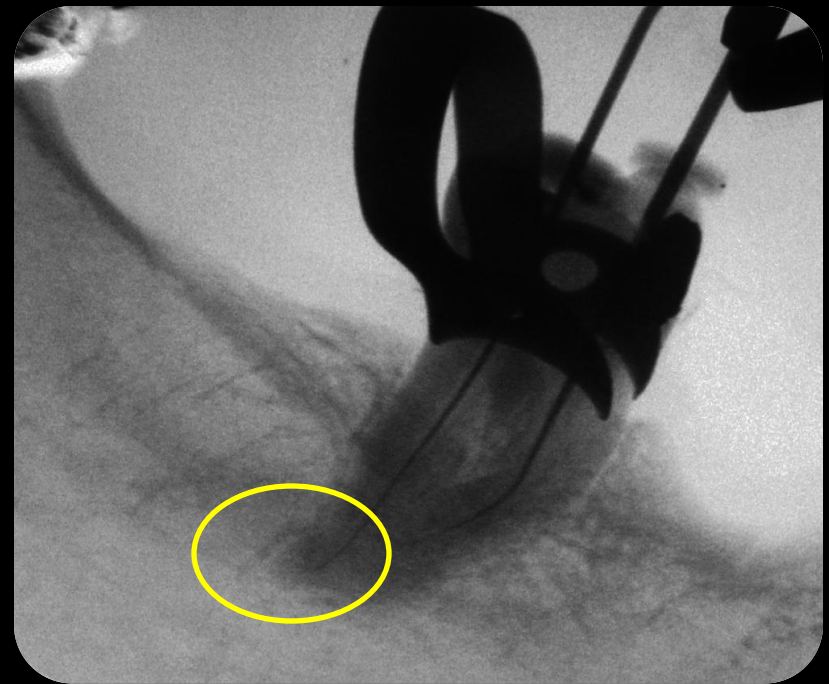
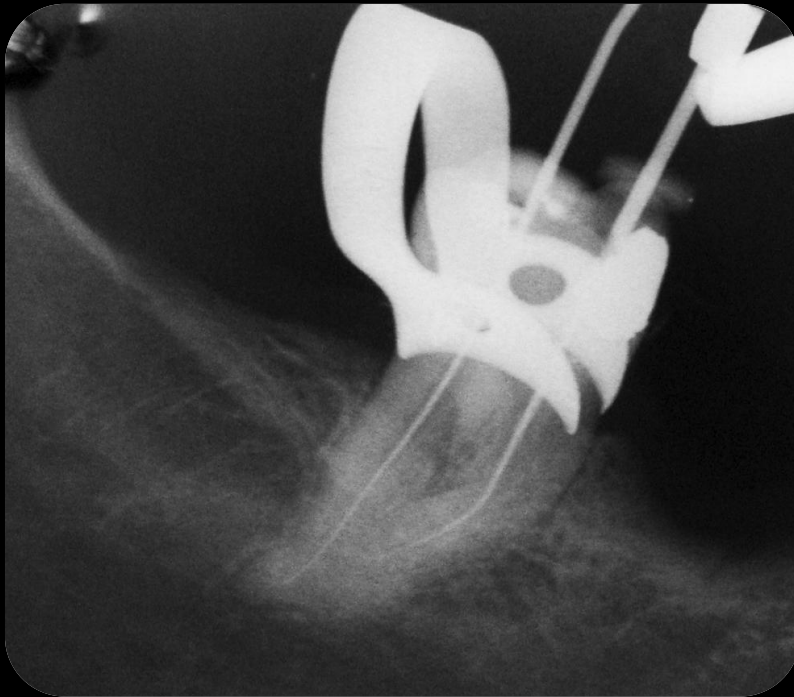
- Anestesia.
- Aislamiento absoluto.
- Eliminación de material provisorio.
- Rectificación de pared mesial, con piedra troncocónica.
- Pre gates: 08 -10 -15 -20 hasta 2º curva. (20 mm)
- Pre gates 25 al 40 hasta 1º curva.
- GG I, II, III hasta la 1º curva.
- LAE: hay permeabilidad
- Conductometría: M: 21 mm; D 20 mm.
- Longitud de trabajo: M 20mm; D 19mm

Andrés E. López

Especialista en Endodoncia - Universidad Maimónides
Argentina

Segunda conductometría

10.02 15.04



Curva hacia DV

Andrés E. López

Especialista en Endodoncia - Universidad Maimónides
Argentina

Instrumentación:

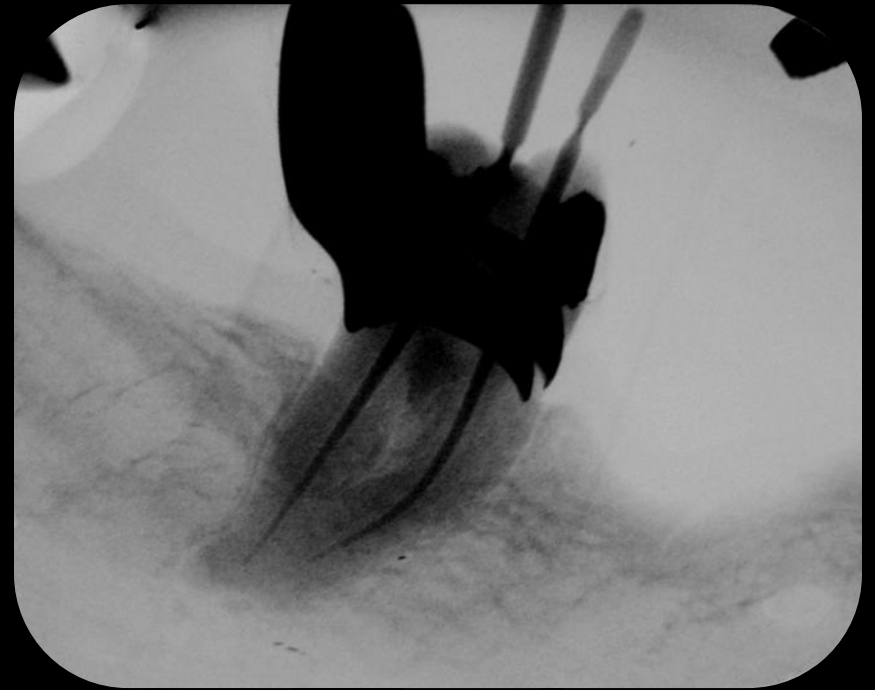
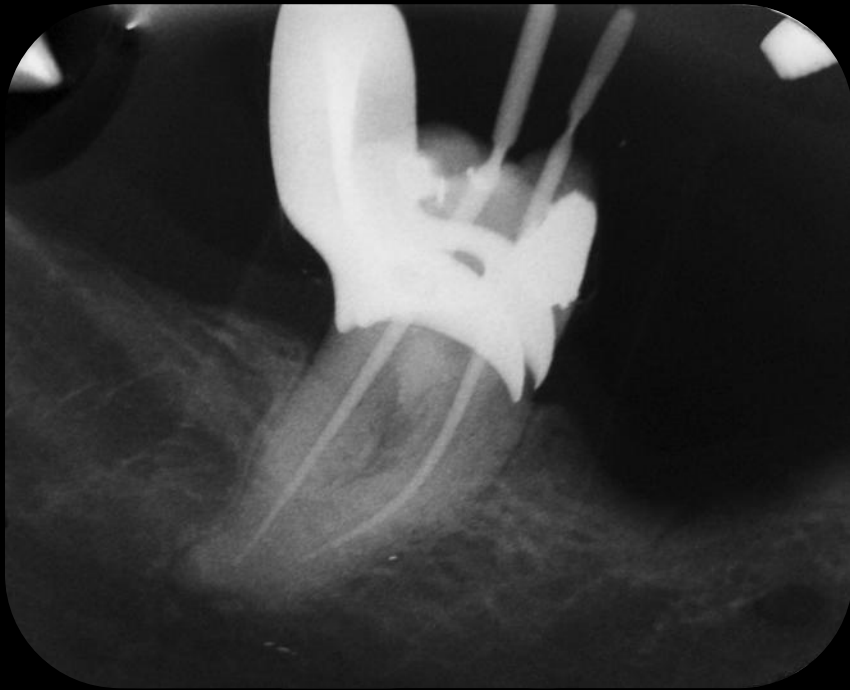
Conducto Mesial:

- NitiFlex para suavizar espacio entre las dos curvas
- 15.04 a 18mm
- Stepback con Niti hasta 20.02 a 18mm (20-25-30)
- Stepback S-apex hasta 30 a 20mm (15 al 40)

Conducto Distal:

- 25.06 – 30 en apical

Conometría



Andrés E. López

Especialista en Endodoncia - Universidad Maimónides
Argentina

Final



Andrés E. López

Especialista en Endodoncia - Universidad Maimónides
Argentina



Andrés E. López

Especialista en Endodoncia - Universidad Maimónides
Argentina