

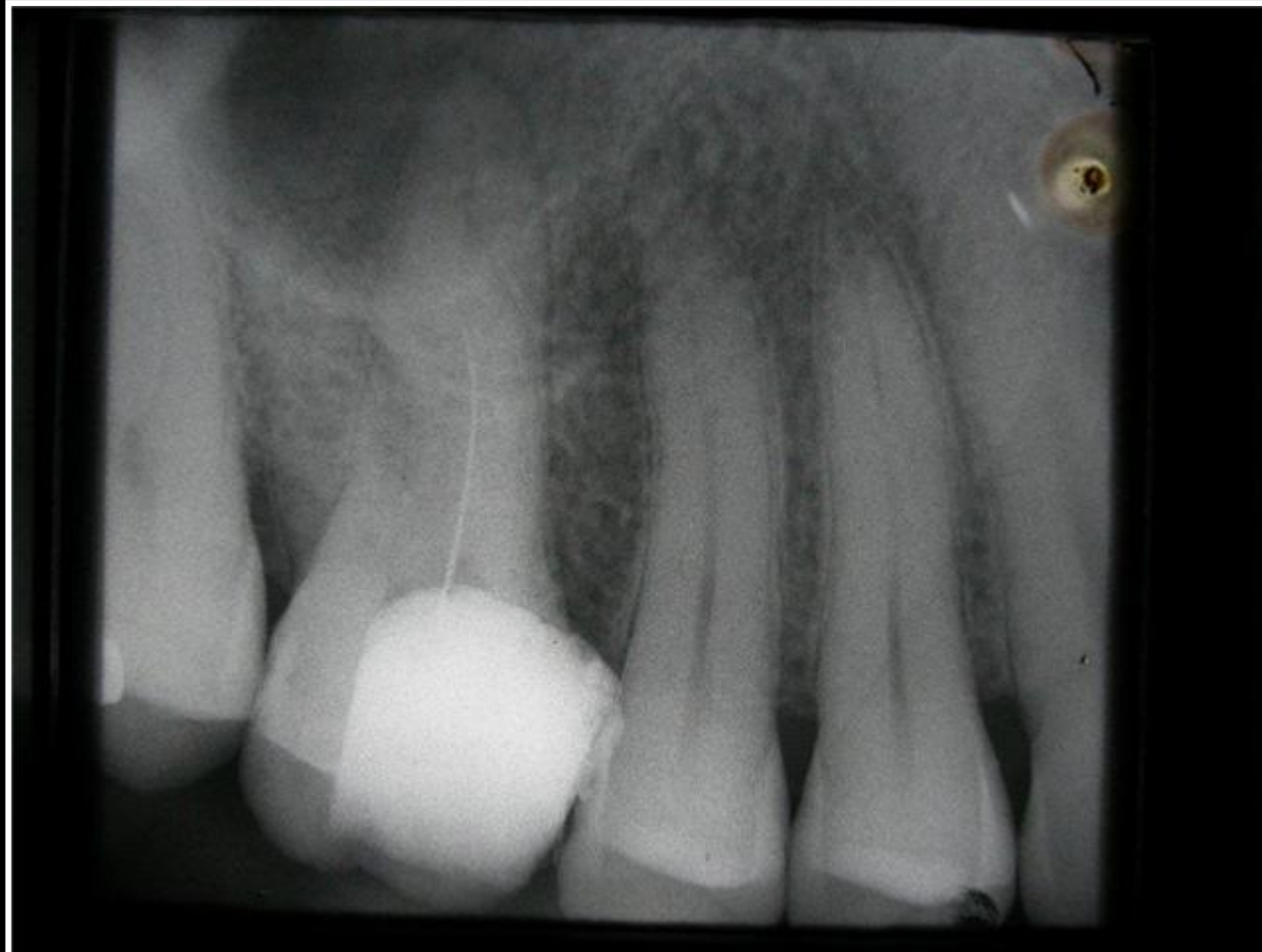
Extracción de instrumento fracturado

Pieza dental número 1.6.

Instrumento fracturado en el conducto mv1

El derivador solicita el retiro del instrumento separado

Paulo Rene Budeni Ocampos-Especialista en Endodoncia
Universidad Maimonides



Paulo Rene Budeni Ocampos-Especialista en Endodoncia
Universidad Maimonides

Procedimiento

El instrumento se observa en la entrada del conducto, por lo que se procede a aliviar la dentina alrededor del mismo con una fresa montada en un reductor de velocidad a baja revolución.

El procedimiento anterior permite adaptar una aguja a la porción del instrumento que sobresale del conducto.

El espacio entre la aguja y el instrumento se podrá rellenar con cianoacrilato.

Se espera que fragüe el material.

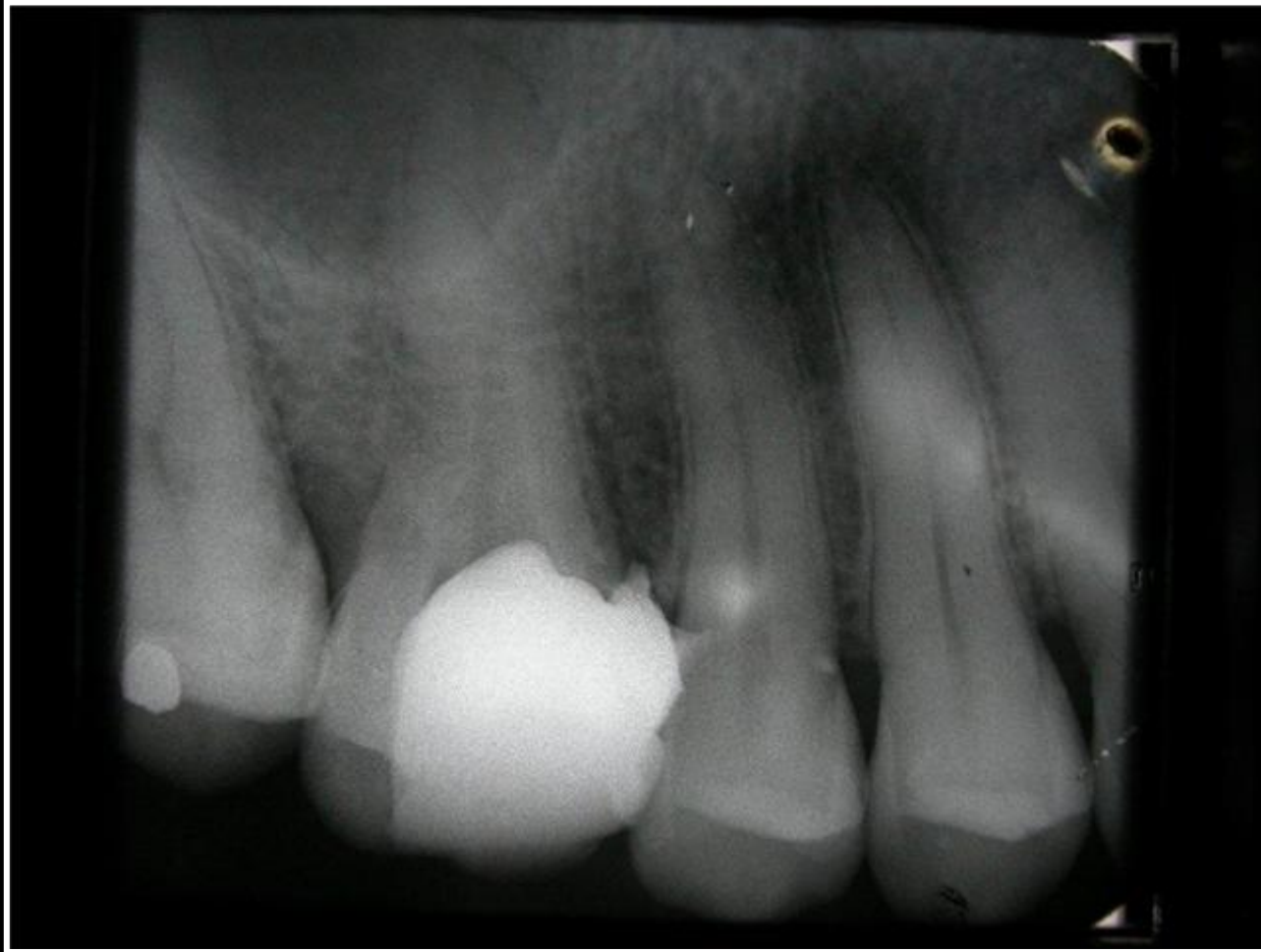
Se realiza vibración, en este caso, con un escareador neumático (scaler).

Pequeños movimientos de tracción y mucha paciencia se requieren para que el instrumento sea retirado.

Paulo Rene Budeni Ocampos-Especialista en Endodoncia
Universidad Maimonides



Paulo Rene Budeni Ocampos-Especialista en Endodoncia
Universidad Maimonides



Paulo Rene Budeni Ocampos-Especialista en Endodoncia
Universidad Maimonides



Paulo Rene Budeni Ocampos-Especialista en Endodoncia
Universidad Maimonides

Como evitar fracturas:

Utilizar instrumentos nuevos.

Utilizar instrumentos de bajo calibre al realizar maniobras de cateterismo.

Utilizar técnica balanceada.

Identificar en la placa radiográfica la primera curva del conducto, evitar forzar los primeros instrumentos mas allá de ese punto.

Recordar que todos los conductos tienen más de una curvatura, y que solo una de ellas es apreciable radiográficamente.

Paciencia e irrigación abundante!!!!!!

Paulo Rene Budeni Ocampos-Especialista en Endodoncia
Universidad Maimonides